

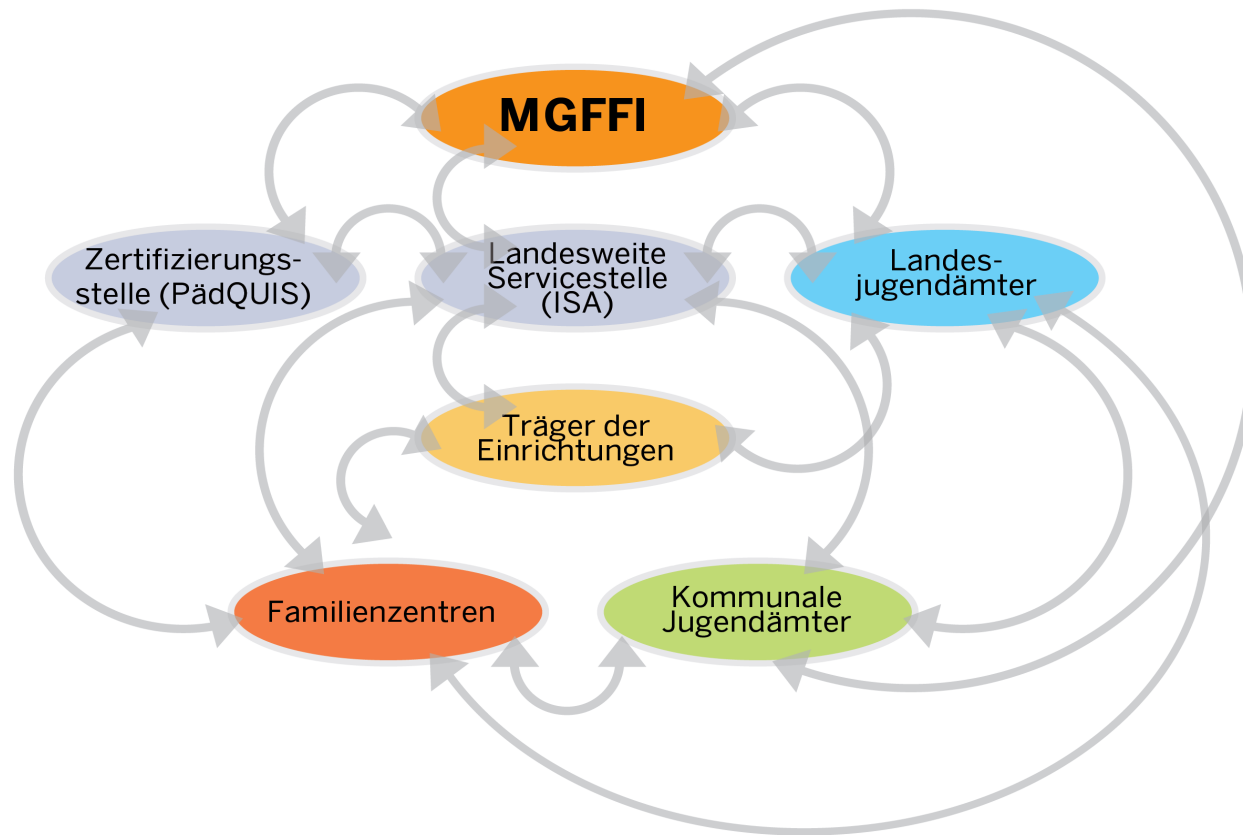
# Landesprojekt Familienzentrum NRW

Ministerium für Generationen, Familie, Frauen und Integration  
des Landes Nordrhein-Westfalen

## Informationsveranstaltung für Kindertageseinrichtungen auf dem Weg zum Familienzentrum

Dortmund, 25. September 2009

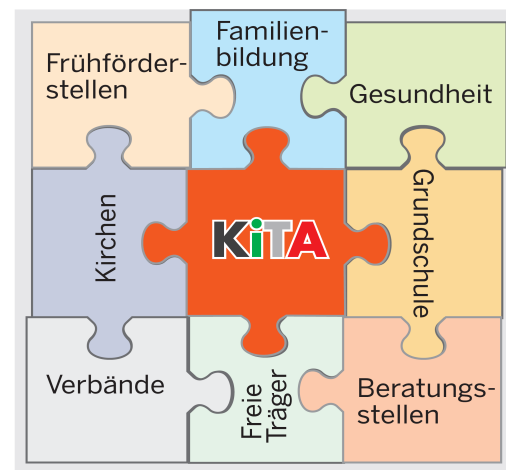
# Wer sind die Akteure dieses Netzwerkes?



# Landesprojekt Familienzentrum NRW

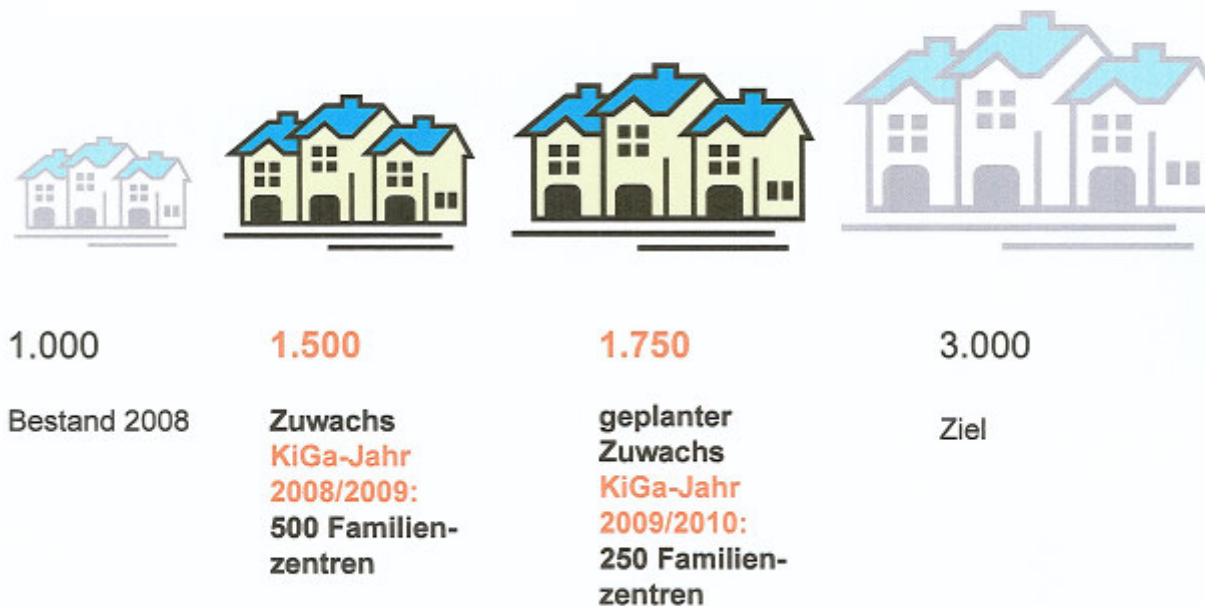
Die Etablierung integrierter familienunterstützender Einrichtungen wie Familienzentren gewinnt im Konzept einer Kinder- und familienfreundlichen Kommune zunehmend an Bedeutung. Die wissenschaftliche Begleitung durch PädQUIS hat gezeigt:

Familienzentren haben das Potenzial Knotenpunkte eines sozialraum-bezogenen familienunterstützenden Netzwerkes zu sein und somit zu bedeutenden Institutionen einer familienunterstützenden Infrastruktur in den Kommunen zu werden.



# Ausbau von Familienzentren

## Ausbau der Familienzentren - Kompetenz durch Vernetzung



10 MGFFI – Haushalt 2009 – Politik der richtigen Schwerpunkte

# Leistungen der ISA Servicestelle für Familienzentren

- Informationstransfer durch gemeinsame regionale und landesweite Veranstaltungen in Kooperation mit Akteuren aus dem Netzwerk
- Unterstützung der Kindertageseinrichtungen durch Projektberatung
- Bereitstellung von Materialien (z.B. Flyer)
- Pflege und Weiterentwicklung der Internetseite als Informations- und Kommunikationsplattform für die einzurichtenden Familienzentren, die interessierte Fachöffentlichkeit und Eltern

[www.familienzentrum.nrw.de](http://www.familienzentrum.nrw.de)

# Ansprechpartner/innen im ISA

Dr. Erwin Jordan (Projektleiter)

Ilona Heuchel Tel. 0251/ 925 36-0

André Altermann Tel. 0251/ 270 59 46

[www.isa-muenster.de](http://www.isa-muenster.de)

[familienzentrum@isa-muenster.de](mailto:familienzentrum@isa-muenster.de)

**Vielen Dank für Ihre  
Aufmerksamkeit!**